

Dell Chromebook 11

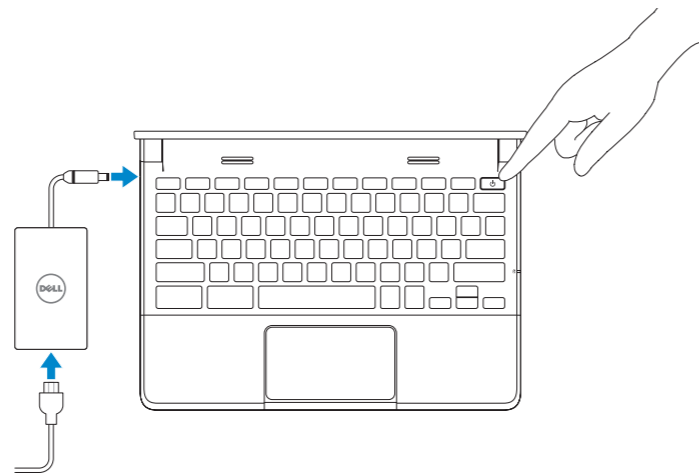
Quick Start Guide

Guía de Inicio rápido



1 Connect the power adapter and turn on your computer

Conectar el adaptador de alimentación y encender el equipo

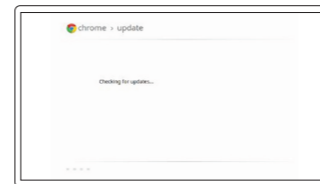


2 Finish Chromebook setup

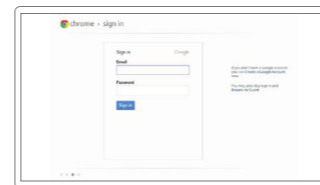
Finalizar configuración de Chromebook



Connect to your network
Conéctese a la red



Wait for update to finish
Espere a que finalice la actualización

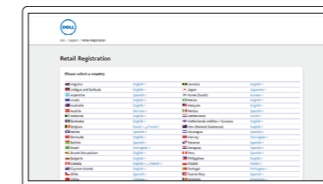


Sign in to your Google account or create a new account
Inicie sesión en su cuenta de Google o cree una cuenta nueva

- NOTE:** Your computer will restart after Google update.
- NOTA:** El equipo se reiniciará después de la actualización de Google.

3 Register Chromebook

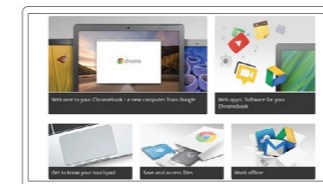
Registrar Chromebook



dell.com/support/registration

4 Explore resources

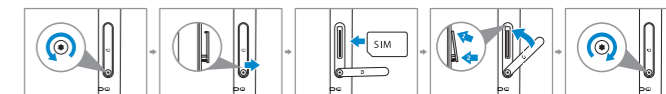
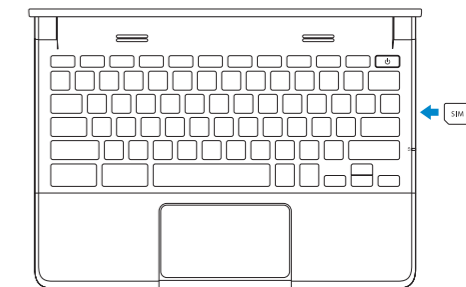
Explorar recursos



Get started
Introducción

Insert SIM card (on WWAN models only)

Insertar tarjeta SIM (solo en modelos WWAN)



- CAUTION:** Do not open the card-slot door without loosening the screw.
- PRECAUCIÓN:** No abra la puerta de la ranura para tarjetas sin aflojar el tornillo.

Help Center
Centro de ayuda

Community
Comunidad

Business and education
Negocios y educación

Dell Chromebook
Dell Chromebook

Product support and manuals
Manuales y soporte de productos

Contact Dell
Póngase en contacto con Dell

Regulatory and safety
Reglamentación y seguridad

Regulatory model
Modelo reglamentario

Regulatory type
Tipo reglamentario

Computer model
Modelo de equipo

support.google.com/chromebook

chromebook.com/community

support.google.com/chrome/a/

chromebook.com/dell

dell.com/support
dell.com/support/manuals

dell.com/contactdell

dell.com/regulatory_compliance

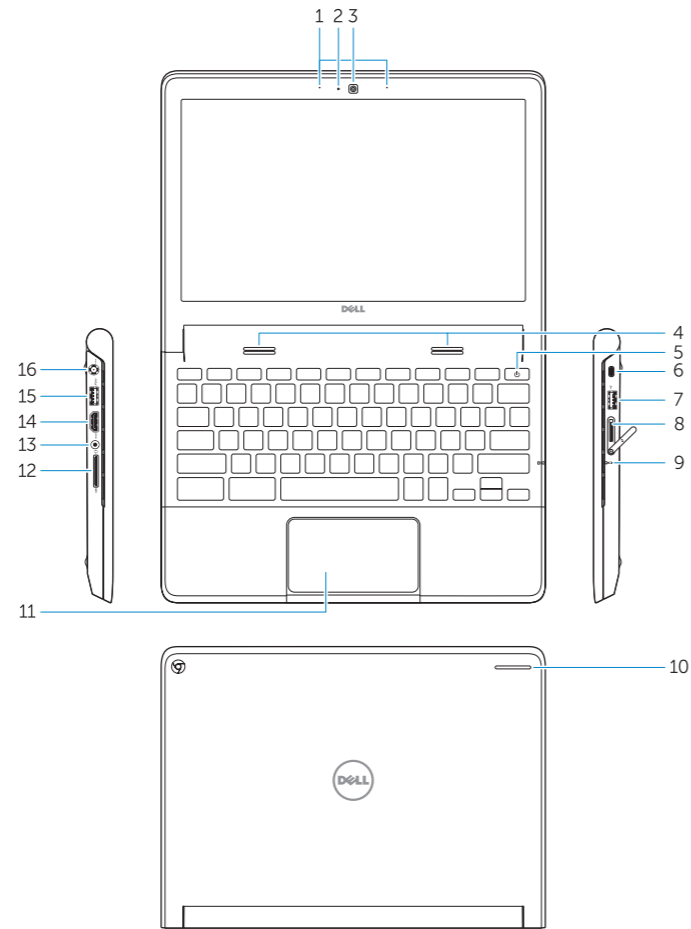
P22T

P22T001

Dell Chromebook 11-3120

Features

Funciones



1. Microphones
2. Camera-status light
3. Camera
4. Speakers
5. Power button
6. Security lock slot
7. USB 2.0 connector
8. SIM reader (optional)
9. Battery-status light
10. Activity light

11. Touchpad
12. Memory card reader
13. Headset connector
14. HDMI connector
15. USB 3.0 connector with PowerShare
16. Power connector
17. Service-tag label

1. Micrófonos
2. Indicador del estado de la cámara
3. Cámara
4. Altavoces
5. Botón de encendido
6. Ranura de bloqueo de seguridad
7. Conector USB 2.0
8. Lector de tarjetas SIM (opcional)
9. Indicador del estado de la batería
10. Indicador de actividad

11. Panel táctil
12. Lector de tarjeta de memoria
13. Conector de auriculares
14. Conector HDMI
15. Conector USB 3.0 con PowerShare
16. Conector de alimentación
17. Etiqueta de servicio

